

Ihre Ansprechpartner

Pädagogische Leitung

Andrea Klare Telefon 05423 209-132
Anika Schüler Telefon 05423 209-131

Villa Birke

Teamleitung
Nina Schlömer Telefon 05423 209-210
villa-birke@cjd-versmold.com
Ravensberger Straße 33, 33775 Versmold



Das CJD Versmold ist eine multiprofessionelle Einrichtung, bestehend aus den staatlich anerkannten Schulformen Gymnasium, Sekundarschule und Hauptschule mit den pädagogisch differenzierten Wohngemeinschaften im Jugenddorf sowie den stationären, teilstationären und ambulanten flexiblen Hilfen in Trägerschaft des Christlichen Jugenddorfwerk Deutschlands, gemeinnütziger e.V..

CJD Versmold

Leben Lernen Erleben

CJD Hilfen zur Erziehung

- Integrative Unterbringung im Internat
- Mädchenwohngruppe „Villa Birke“
- Jungenwohngruppe „Haus Ahorn“
- Regelgruppe „Haus Talblick“
- Regelgruppe „Haus Isai“
- Regelgruppe „Haus Linde“
- Sozialpädagogisch Betreutes Wohnen
- Ambulante Flexible Erziehungshilfen
- Tagesgruppe
- Wochengruppe

Wohngemeinschaften im Internat

CJD Christophorusschulen

- Gymnasium
 - Musischer Zweig
- Sekundarschule
- Hauptschule
 - Motivationsförderung für schulumüde Kinder und Jugendliche
- Sprachförderung für Migranten

CJD Orchesterschule

Das CJD Versmold ist eine Einrichtung im Christlichen Jugenddorfwerk Deutschlands gemeinnütziger e. V. (CJD)
73061 Ebersbach · Teckstraße 23 · www.cjd.de



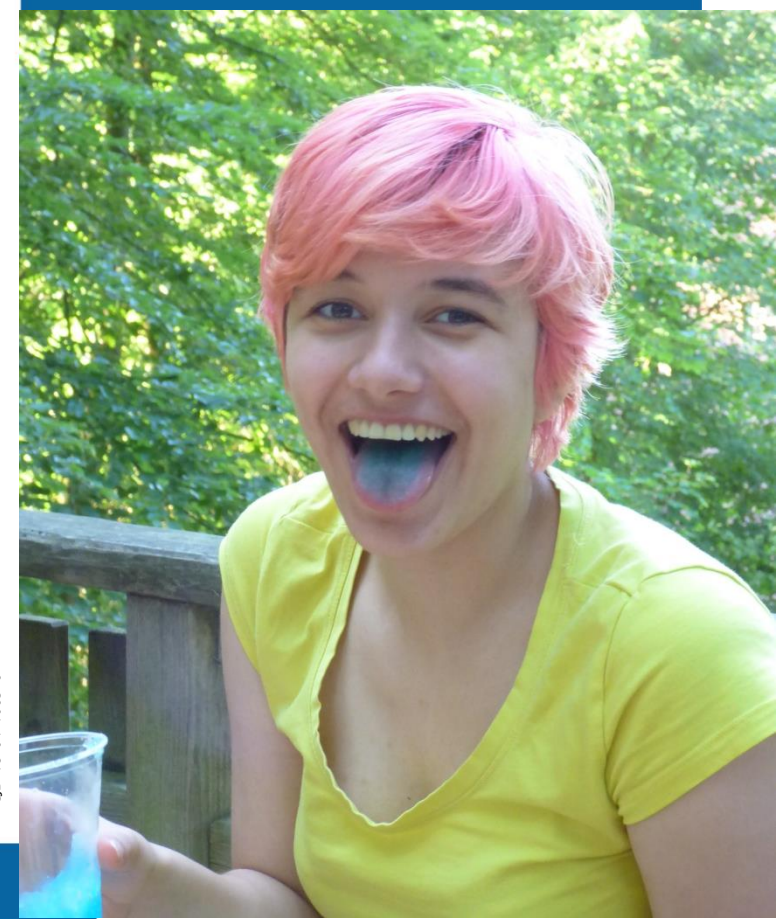
Das CJD bietet jährlich 155.000 jungen und erwachsenen Menschen Orientierung und Zukunftschancen. Sie werden von 9.500 auptamtlichen und vielen ehrenamtlichen Mitarbeitenden an über 150 Standorten gefördert, begleitet und ausgebildet. Grundlage ist das christliche Menschenbild mit der Vision „Keiner darf verloren gehen!“.

Das CJD -
die Chancengeber



Villa Birke

Mädchenwohngruppe im CJD Versmold



Villa Birke

Mädchenwohngruppe

Die Mädchewohngruppe Villa Birke

ist ein Angebot für Mädchen, die vorübergehend oder langfristig aus unterschiedlichen Gründen nicht zu Hause oder im Herkunftssystem leben können. Die Pädagogik richtet sich an den spezifischen Lebenslagen von weiblichen Jugendlichen aus und unterstützt sie bei der Entwicklung von Selbständigkeit und Selbstbewusstsein.

In einer gestalteten, angenehmen Gruppenatmosphäre wollen wir den Jugendlichen einen Raum bieten, sich zu begegnen und anzukommen. Den Mädchen stehen eigene Zimmer und ein großzügiger Wohn- und Essbereich zur Verfügung.

Die Wohngruppe wird durch ein weibliches multiprofessionelles Team betreut, welches 24 Stunden für die Mädchen da ist.



Das Team



Zugangsvoraussetzungen

Antrag beim Jugendamt und Bewilligung der Maßnahme/Hilfeplanung

Rechtsgrundlagen

SGB VIII §§ 27, 34 ff

Zielgruppe

Mädchen im Alter von 10–18 Jahren

Maximale Belegung

9 Plätze

Betreuungsschlüssel

1:1,91

Art der Betreuung

Vollstationär, 24 Stunden



gut gebildet
gut gefördert
gut aufgehoben
gestärkt ins Leben

Angebote

- Individuelle Betreuung durch Bezugspersonen
- Regelmäßige Erziehungs- und Hilfeplanung
- Tägliche Lernzeit (Lernhilfe)
- Gelenkte Freizeitgestaltung (musische/sportliche Förderung), Ferienfreizeit
- Verselbstständigung
- Unterstützung beim Übergang Schule – Beruf
- Elternarbeit
- Zusammenarbeit mit Beratungsstellen, Psychologen, Therapeuten, Ärzten, Kliniken
- Partizipation (Jugenddorfrat, Gruppenrunden etc.)
- Ganzjährige Aufnahme und Betreuung
- Stärkung der Person und ihrer individuellen Ressourcen
- Förderung des Selbstwertgefühls
- Fachliche Teambegleitung und Supervision
- Spezielle Motivationsförderung im Rahmen der Hauptschule als Zusatzangebot für schulumüde Jugendliche

