

Infos & Kontakt

Ljubica Prodanovic

Mobil: 0170 1890369

ljubica.prodanovic@cjd.de

Galya Lazarova

Mobil: 0151 53643664

galya.lazarova@cjd.de

Rosario Vasquez Rivero

Mobil: 0151 53707322

rosario.vasquez-rivero@cjd.de

Weitere Informationen:



Gefördert durch:



Bundesministerium
des Innern



aufgrund eines Beschlusses
des Deutschen Bundestages

**Kofinanziert von der
Europäischen Union**



Das Bildungs- und
Sozialunternehmen

CJD Biberach

Freiburger Straße 32
88400 Biberach

Tel.: 07351 58793-0

info.biberach-bo@cjd.de

www.cjd.de/bo

CJD-23-06-1751-5 | Fotos: Freepik.com



Das Bildungs- und
Sozialunternehmen



ANNI

Region Bodensee-Oberschwaben

**Ankommen
Nachhaltig
Integriert**

Das Zusammen wirkt.

Im Projekt **ANNI** beraten und begleiten wir Menschen aus Drittstaaten vor, während und nach der Teilnahme an einem Sprachkurs. Das Projekt richtet sich insbesondere an Frauen und deren Familienangehörige, die im ländlichen Raum leben.

Unsere Angebote

Spracherwerb

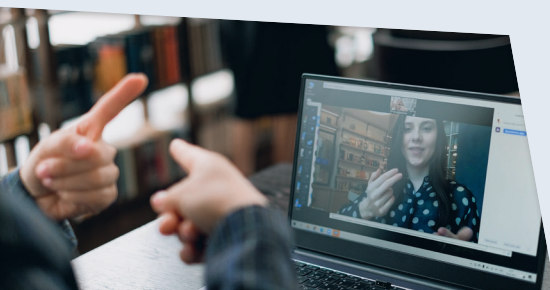
- **Beratung** - Unterstützung bei der Antragstellung und Anmeldung für Sprachkurse
- **Angebot für Schulkinder von Kursteilnehmenden** - Workshops zu digitalen Softskills
- **Peer-to-Peer Deutsch lernen** - wir schulen Drittstaatenangehörige, die bereits über deutsche Sprachkenntnisse verfügen und organisieren Lerntreffen. Die Teilnehmenden von ANNI können so in ihrem Tempo lernen, Fortschritte erzielen und in den Austausch gehen
- **LearnLab**
Wir vermitteln Grundlagen des „Lernen lernens“

Teilhabe

- **Koch- und Spielabende**
- **Begegnungsspaziergänge**

Mobilität und ländlicher Raum

- **Mobilitätslösungen** - für unsere ländlich wohnenden Teilnehmenden suchen wir nach Fahrmöglichkeiten zur Teilnahme an einem Sprachkurs
- **Aufsuchende Beratung** im ländlichen Raum



ANNI Ankommen - Nachhaltig - Integriert

Digitales

- **Digitales Onboarding** - die Teilnehmenden werden in Präsenzeinheiten geschult, sich in Online-Kursen anzumelden und virtuelle Lernmöglichkeiten über Moodle zu nutzen
- **Virtuelles Sprachcafé** - wir bieten ein Online-Sprachcafé als begleitendes Angebot zum Spracherwerb für die Teilnehmenden von ANNI an



- **DigiLab und Internetcafé** - wir bieten Zugang zu Laptops und dem Internet. Unsere Kolleginnen und Kollegen vor Ort kümmern sich um die Fragen der Teilnehmenden
- **Workshops** - wir schulen hybrid über unsere Plattform Moodle und vor Ort zu digitalen Schlüsselkompetenzen

Der Einstieg ist jederzeit möglich. Das Angebot ist kostenlos für Sie.