

## Infos & Kontakt

### Sarah Müller

Tel.: 07541 2075-19

Mobil: 0160 90537310

sa.mueller@cjd.de

### Ivonne Krämer

Mobil: 0151 18145819

ivonne.kraemer@cjd.de

Weitere Informationen:



Gefördert durch:



Bundesministerium  
des Innern

aufgrund eines Beschlusses  
des Deutschen Bundestages



**Kofinanziert von der  
Europäischen Union**

CJD-23-06-1749-2 | Fotos: Freepik.com

**cjd**  
Das Bildungs- und  
Sozialunternehmen



**ANNI**  
Region Bodensee-Oberschwaben

**Ankommen  
Nachhaltig  
Integriert**

**cjd**  
Das Bildungs- und  
Sozialunternehmen

**CJD Friedrichshafen**  
Konstantin-Schmäh-Straße 31  
88045 Friedrichshafen  
Tel.: 07541 2075-10  
info.friedrichshafen@cjd.de  
www.cjd.de/bo

**Das Zusammen wirkt.**

Im Projekt **ANNI** beraten und begleiten wir Menschen aus Drittstaaten vor, während und nach der Teilnahme an einem Sprachkurs. Das Projekt richtet sich insbesondere an Frauen und deren Familienangehörige, die im ländlichen Raum leben.

## Unsere Angebote

### Spracherwerb

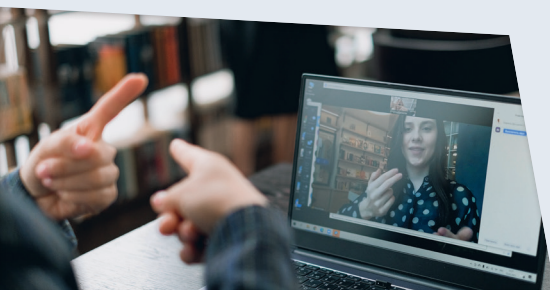
- **Beratung** - Unterstützung bei der Antragstellung und Anmeldung für Sprachkurse
- **Angebot für Schulkinder von Kursteilnehmenden** - Workshops zu digitalen Softskills
- **Peer-to-Peer Deutsch lernen** - wir schulen Drittstaatenangehörige, die bereits über deutsche Sprachkenntnisse verfügen und organisieren Lerntreffen. Die Teilnehmenden von ANNI können so in ihrem Tempo lernen, Fortschritte erzielen und in den Austausch gehen
- **LearnLab**  
Wir vermitteln Grundlagen des „Lernen lernens“

### Teilhabe

- **Koch- und Spielabende**
- **Begegnungsspaziergänge**

### Mobilität und ländlicher Raum

- **Mobilitätslösungen** - für unsere ländlich wohnenden Teilnehmenden suchen wir nach Fahrmöglichkeiten zur Teilnahme an einem Sprachkurs
- **Aufsuchende Beratung** im ländlichen Raum



## ANNI Ankommen - Nachhaltig - Integriert

### Digitales

- **Digitales Onboarding** - die Teilnehmenden werden in Präsenzeinheiten geschult, sich in Online-Kursen anzumelden und virtuelle Lernmöglichkeiten über Moodle zu nutzen
- **Virtuelles Sprachcafé** - wir bieten ein Online-Sprachcafé als begleitendes Angebot zum Spracherwerb für die Teilnehmenden von ANNI an



- **DigiLab und Internetcafé** - wir bieten Zugang zu Laptops und dem Internet. Unsere Kolleginnen und Kollegen vor Ort kümmern sich um die Fragen der Teilnehmenden
- **Workshops** - wir schulen hybrid über unsere Plattform Moodle und vor Ort zu digitalen Schlüsselkompetenzen

Der Einstieg ist jederzeit möglich. Das Angebot ist kostenlos für Sie.